

COMMENT DÉVELOPPER ET RENFORCER LE LIEN ENTRE LES COOPÉRATEURS ET LES PRODUCTEURS DANS UNE DYNAMIQUE COLLABORATIVE ET PARTICIPATIVE ?

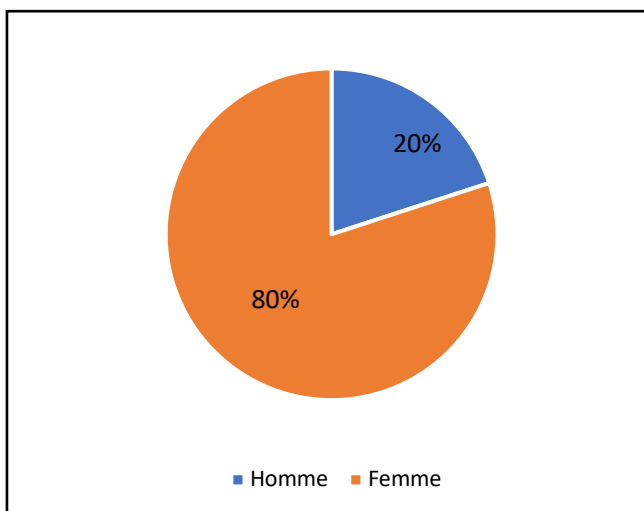
Formulaire mis en ligne à partir du 10/08/20 et clôturé le 11/02/20

Formulaire touché par environ 200 personnes, avec un total de 55 réponses

1. Quel est votre sexe ?

Sur l'ensemble du formulaire mis en ligne, les réponses ont été majoritairement féminine comme nous le montre le graphique.

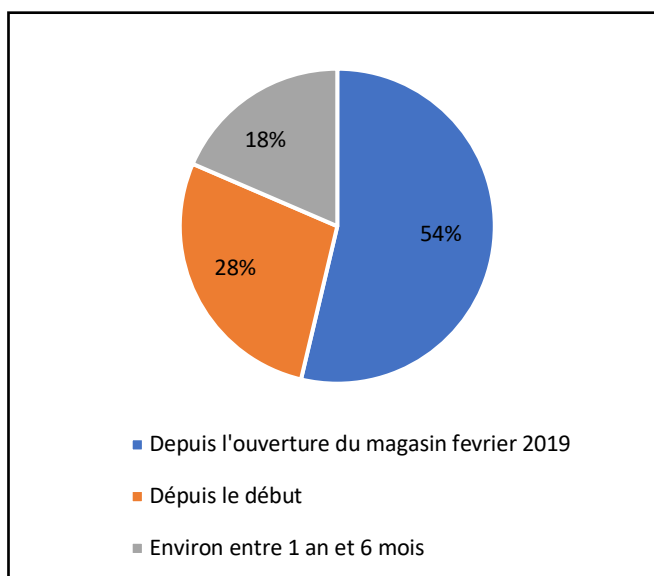
- Homme = 11 personnes (20%)
- Femme = 44 personnes (80%)



2. Depuis combien de temps faites-vous partie de Lalouet'Coop ?

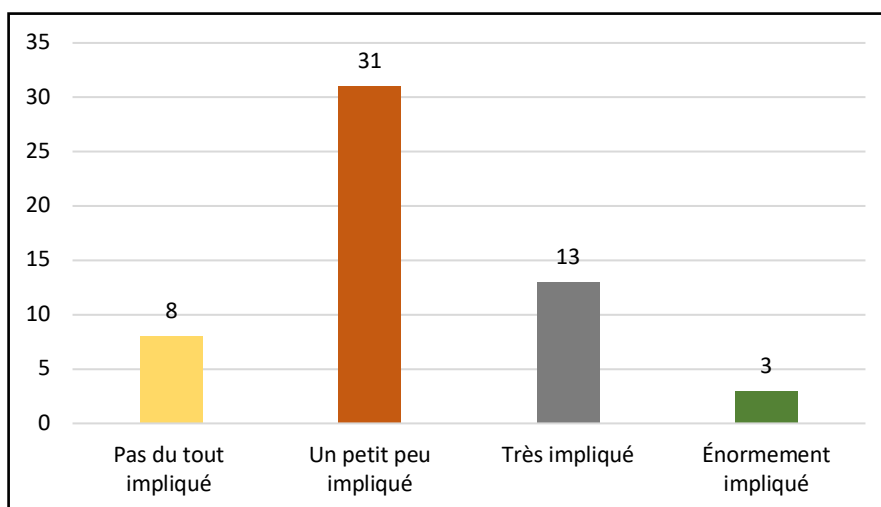
Les coopérateurs qui ont répondu au questionnaire, sont pour la plupart présent au sein de la structure depuis l'ouverture du magasin.

Les « nouveaux arrivants », entre 1 an et 6 mois ne sont qu'une minorité dans les réponses du formulaire.



- Depuis l'ouverture du magasin = 29 personnes
- Depuis le début (création de l'association) = 15 personnes
- Environ entre 1 an et 6 mois = 10 personnes

3. Quel est votre niveau d'implication au sein de la structure ?



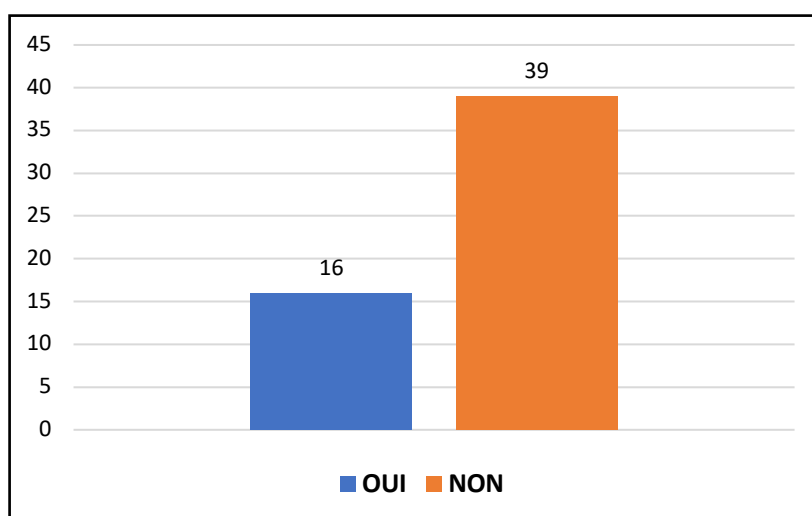
Le niveau d'implication des coopérateurs reste globalement une implication pertinente, malgré la minorité de 14,5 % de coopérateurs qui ne sont pas du tout impliqués.

- Pas du tout impliqué = 8 personnes (14,5%)
- Un petit peu impliqué = 31 personnes (56,4%)
- Très impliqué = 13 personnes (23,6%)
- Énormément impliqué = 3 personnes (5,5%)

4. Il y a t-il assez de liens entre vous et les producteurs ?

Sur 55 personnes qui ont répondu au formulaire, il y a 39 personnes qui ont jugé ne pas avoir assez de liens avec les producteurs.

Cela représente 70,9% des réponses.



- OUI = 16 personnes (29,1%)
- NON = 39 personnes (70,9%)

5. Sur une échelle de 1 à 10. Êtes-vous satisfait des producteurs ?

SATISFACTION DES PRODUCTEURS ?									
1	2	3	4	5	6	7	8	9	10
					4 personnes	14 personnes	27 personnes	8 personnes	2 personnes

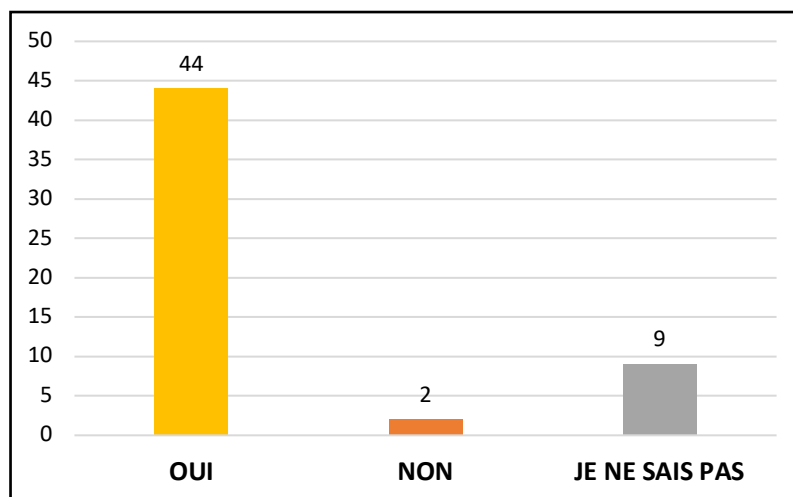
Globalement la satisfaction des producteurs est bien présente, puisque sur l'ensemble des réponses des coopérateurs aucune n'est en dessous de la moyenne.

Cela représente :

- Réponse 6 = 4 personnes (7,3%)
- Réponse 7 = 14 personnes (25%)
- Réponse 8 = 27 personnes (49 %)
- Réponse 9 = 8 personnes (14,5%)
- Réponse 10 = 2 personnes (3,6 %)

6. Seriez-vous intéressés par une visite d'exploitation ?

Le graphique nous montre que la majorité des coopérateurs sont dans une initiative positive et ont l'envie de découvrir de plus près les producteurs et notamment les exploitations agricoles.



- OUI = 44 personnes (80%)
- NON = 2 personnes (3,6%)
- JE NE SAIS PAS = 9 personnes (16,4%)

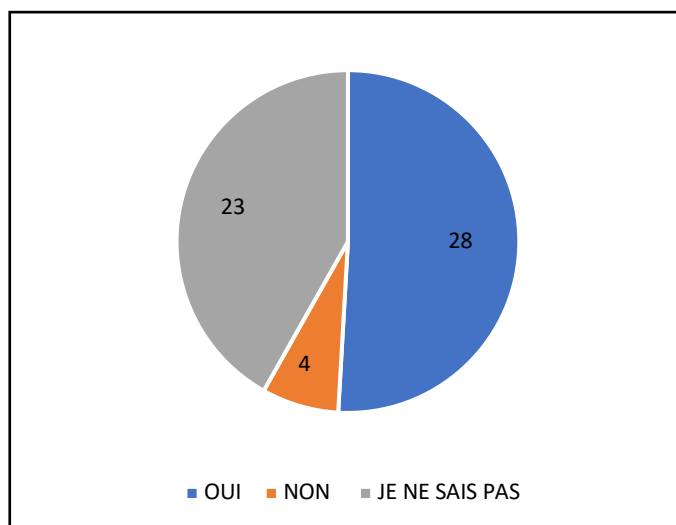
7. Seriez-vous prêts à vous investir dans des ateliers participatifs ?

50,9% des réponses sont positives représentant 28 personnes, prêtes à s'investir dans des ateliers participatifs.

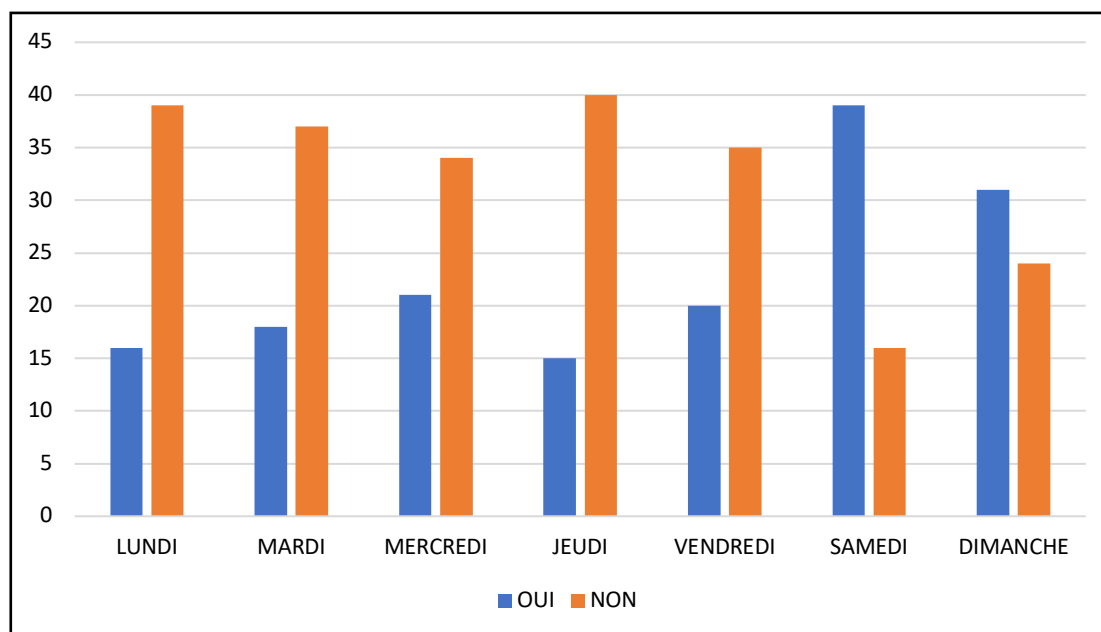
La réponse « Je ne sais pas » représente 23 personnes.

Il n'y a que 4 personnes ne voulant pas s'investir de ce type d'action.

- OUI = 28 personnes (50,9%)
- NON = 4 personnes (7,3%)
- JE NE SAIS PAS = 23 personnes (41,8%)



8. Quel jour de la semaine est le plus favorable ?



Comme nous le montre le graphique, les jours de la semaine les plus favorables au déroulement de différentes activités en lien avec la problématique, sont le Samedi et le Dimanche. Le samedi représente 39 personnes contrairement au Lundi qui représente seulement 16 réponses positives.

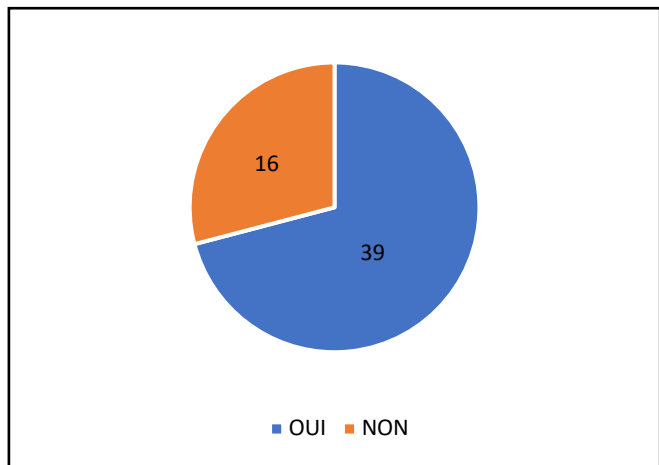
- SAMEDI = 39 réponses OUI

- DIMANCHE = 31 réponses OUI

9. Voulez-vous approfondir la connaissance des producteurs ?

Majoritairement les réponses des coopérateurs sur le formulaire sont positives avec un total de 39 personnes qui ont répondu OUI.

Les 16 autres coopérateurs ne désirent pas approfondir la connaissance de leurs producteurs.



10. Si oui, pourquoi ?

Voici ci-dessous, la raison du pourquoi les coopérateurs veulent approfondir la connaissance avec les producteurs :

- Connaître l'identité du producteur (provenance des produits)
- Connaître la confection des produits (avec les ingrédients)
- Connaître les conditions de travail
- Connaître ce que l'on mange encore plus précisément
- Connaître notre territoire de vie
- Connaître nos / leurs contraintes pour mieux collaborer
- Connaître leurs engagements pour les valeurs que l'association défend
- Juste être informé en magasin par un meilleur étiquetage
- Connaître la culture des produits
- Connaître la localisation des producteurs (kilomètres)
- Connaître encore mieux la qualité de nos produits

!!! Connaissance des produits encore trop faible !!!

11. Propositions d'actions ?

Voici ci-dessous, les propositions d'actions que les coopérateurs désirent :

- Dégustations de produits / ateliers cuisine
- Marché de producteurs / Noël / marché de saison (sans faire de marge commerciale)
- Table ronde (temps d'échange)
- Rencontre au magasin (présentation des produits)
- Atelier participatif
- Visites d'exploitations
- QR code affichage en magasin (distance kilométrique Lalouet'Coop → exploitations)
- Interview producteurs (newsletter)

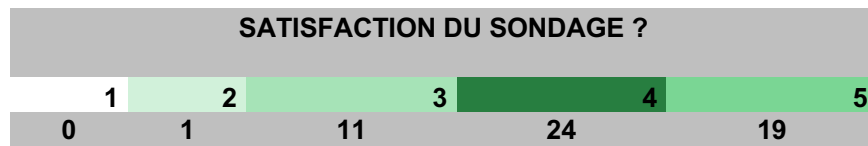
!!! Avoir une récurrence dans les actions !!!

12. Quelles sont les vos attentes ?

Voici ci-dessous, les attentes des coopérateurs sur le lien entre eux et les producteurs :

- Des conseils sur les produits
- Comprendre l'adaptabilité des producteurs face à leur territoire
- Proximité / Qualité des produits
- Affichage en magasin
- Événements réguliers
- Que les producteurs soient le plus simple et transparent possible
- Connaître nos besoins
- Mieux connaître leurs valeurs
- Avoir un rapport de confiance / fidélité
- Avoir plus d'échange simple avec eux
- Connaître leur localisation
- Création de marché de producteurs

13. Satisfaction du sondage ?



14. Horodateur

10/08/20 = 16 personnes (Dimanche)

10/09/20 = 7 personnes (Lundi)

10/10/20 = 1 personne (Mardi)

10/12/20 = 9 personnes (Jeudi)

10/13/20 = 6 personnes (Vendredi)

10/14/20 = 1 personne (Samedi)

10/16/20 = 2 personnes (Lundi)

10/17/20 = 3 personnes (Mardi)

10/18/20 = 1 personne (Mercredi)

10/19/20 = 2 personnes (Jeudi)

10/20/20 = 1 personne (Vendredi)

10/21/20 = 1 personne (Samedi)

10/22/20 = 3 personnes (Dimanche)

10/23/20 = 1 personne (Lundi)